

MSA

The Safety Company

GALAXY[®] GX2 *Système d'essai automatisé*

EN TOUTE SIMPLICITÉ!

Nouveau système d'essai automatisé/gestion de sécurité de pointe GALAXY GX2 de MSA...
fonctionnement sans effort!

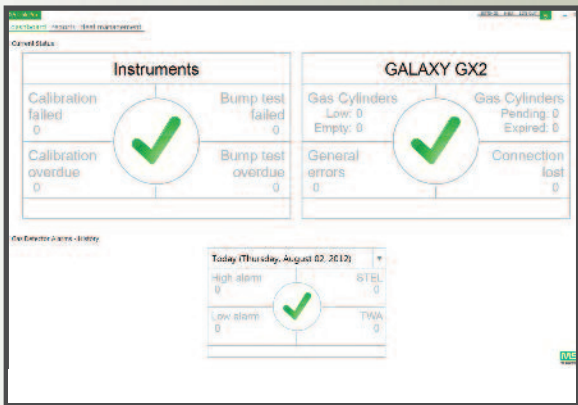


Logiciel Link Pro MSA de pointe

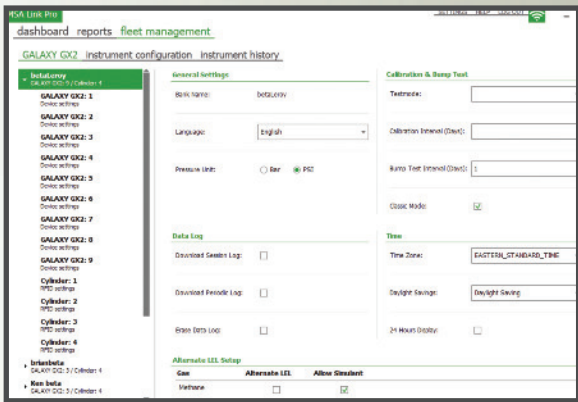
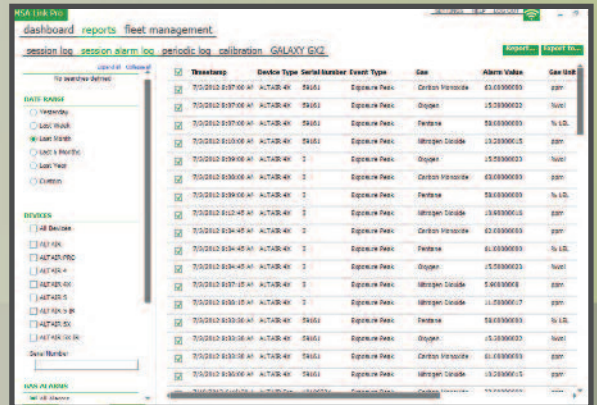
Analyse toutes les données, en tout temps

Le logiciel **Link Pro MSA** vous laisse gérer facilement et de manière proactive l'ensemble de votre « parc » de détecteurs de gaz. Le programme propose un réglage et une configuration efficaces, avec fonction d'alertes au tableau de bord, en rapport avec toutes les conditions, et fonction d'avertissements de date limite d'expiration (fin de validité) et de gaz d'étalonnage. Pour ce qui concerne les données d'interrogation, les rapports d'impression ou de sauvegarde, y compris les incidents d'exposition aux gaz, le système peut être réglé pour qu'il envoie automatiquement des messages courriels d'alerte signalant un niveau d'exposition dangereux. Le programme génère des registres de session, y compris des bases de données périodiques du journal d'étalonnage et du système GALAXY GX2. Le programme envoie des courriels à intervalles réguliers à partir du poste d'essai principal, selon les conditions et événements propres au détecteur. De surcroît, il entre en direct vos données et filtre les résultats.

Visionnez en un clin d'œil les données d'essai et d'exposition, ainsi que les registres de session et de journaux périodiques. Le tableau de bord affiche en direct l'état réel des banques de bancs d'essai de l'état du système GALAXY.



Possibilité de visionnement, d'impression et de sauvegarde en format PDF du filtrage en direct.



GALAXY GX2 Test Report

Test Date/Time: 21 May 2012 02:57:08 PM

Test Type: Calibration	Instrument: ALTAIR 4X
Test Result: Passed	Serial Number: 14
GX2 S/N: 1	User: SAM
Company: Company	Department: ENG

Instrument Set Points:

Sensor	Low	High	STEL	TWA	Range
COMB	10 % LEL	20 % LEL	0 % LEL	0 % LEL	0-100 % LEL
O2	19.5 %vol	23 %vol	0 %vol	0 %vol	0-30 %vol
CO	25 ppm	100 ppm	100 ppm	25 ppm	0-2000 ppm
H2S	10 ppm	15 ppm	15 ppm	10 ppm	0-200 ppm

Test Results:

Sensor	Target Value	Found Value	Test Result	Notes
COMB	58 % LEL	58 % LEL	Passed	Methane as % LEL Pentane

Le système offre la possibilité d'effectuer l'entrée directe des données, le filtrage et les interrogations en direct relatives aux tests et aux expositions, ainsi que les rapports détaillés.

Impression et sauvegarde de l'étalonnage détaillé, des essais ponctuels de calibrage (test «bump») et des rapports d'exposition.

EN TOUTE SIMPLICITÉ!

Le tout nouveau Système d'essai automatisé GALAXY GX2 offre les capacités d'étalonnage et d'essai intelligents des détecteurs de gaz unique ALTAIR® et ALTAIR PRO, ainsi que des détecteurs multigaz ALTAIR 4X et ALTAIR 5X, sous l'impulsion d'une technologie de pointe des plus sophistiquées disponible pour tous les modèles de détecteur de gaz portatifs : les capteurs XCell® de MSA!

Le banc d'essai automatisé, d'emploi facile, offre un rendement élevé, soit en tant qu'unité autonome soit en tant que système de gestion intégrée des détecteurs portatifs, permettant l'accès total aux données et le contrôle général du «parc» de détecteurs de gaz ALTAIR de MSA.

Lorsqu'un des modèles de détection de gaz ALTAIR est déposé dans le système GALAXY GX2, il peut être testé, calibré et rechargé automatiquement*. La souplesse d'emploi du système autorise la mise en fonctionnement maximale de 10 postes d'essai, de quatre consoles pour bouteille et un multichargeur par banc d'essai pour détecteurs du système GALAXY GX2.

Facilité d'emploi

Étalonnage et essai sans effort

- Réglage facile et utilisation simple grâce au système d'essai complètement autonome.
- L'écran couleur tactile améliore l'expérience utilisateur au banc d'essai.
- Peut être utilisé sur un ordinateur personnel ou comme système autonome... la solution toute trouvée pour contrôler les "parcs" imposants d'utilisateurs de détecteurs de gaz, mais tout aussi idéal pour les applications plus modestes.
- Le système d'essai automatisé et le logiciel Link^{MC} MSA, lequel transmet les registres des détecteurs de gaz à un ordinateur personnel, sont traduits en plusieurs langues vivantes sur une base standard.
- Vos détecteurs multigaz ALTAIR 4X et ALTAIR 5X sont toujours prêts à l'emploi*. Si vous devez affronter une situation d'urgence dans un court délai, ces instruments peuvent être déployés dans l'immédiat... idéal pour toutes vos applications d'urgence!

Coût associé à la propriété du système

Économie de temps, de gaz et d'argent

- L'économie de coût liée à la propriété du système dépasse les 50%; cette économie comprend aussi les dépenses de gaz étalon pour le calibrage lorsque les capteurs haute performance XCell de MSA sont utilisés dans les détecteurs.

- Mise à l'essai complet plus rapide pour toute la gamme des détecteurs de gaz ALTAIR.
- Permet de tester jusqu'à 10 détecteurs de gaz simultanément en un temps record, alors que pour ce même laps de temps, la plupart des systèmes concurrents ne peuvent soumettre à l'essai qu'un seul dispositif de détection.
- Les bouteilles de gaz d'étalonnage sont marquées d'une étiquette d'identification par radiofréquence (RFID) servant à éviter toute erreur lors de l'utilisation du gaz d'étalonnage.

Sécurité proactive

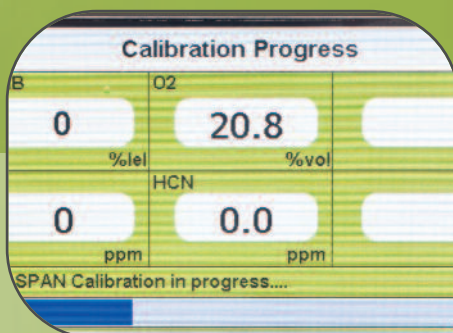
Commande, contrôle et configuration

- Grâce au logiciel Link Pro MSA, on peut gérer les facteurs de sécurité de façon proactive en se renseignant sur les données d'exposition au gaz, les étalonnages manquants ou qui n'ont pas réussi, ainsi que sur les essais ponctuels de calibrage (tests «bump»).
- Les avertissements de gaz d'étalonnage et d'expiration sont émis par le système GALAXY GX2 et le logiciel de pointe Link Pro MSA.
- Imprimez les étiquettes d'étalonnage destinées aux détecteurs de gaz pour que l'utilisateur puisse consulter cette information facilement et rapidement.
- Interrogez le système sur les expositions de gaz, puis envoyez aux utilisateurs les réponses obtenues via courriel.

* Communiquez avec votre représentant local des ventes au sujet de leur disponibilité.

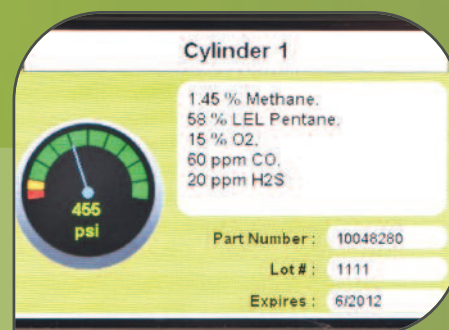
L'écran couleur tactile offre une plus grande facilité de réglage et de visionnement; inutile de toucher quoi que ce soit pour assurer le bon fonctionnement de l'étalonnage ou de l'essai ponctuel de calibrage (test «bump»).

Le système met en valeur une fonction de navigation par l'intermédiaire de grosses touches et de flèches à défilement. Quand l'essai est terminé, les utilisateurs peuvent visionner les résultats sur l'écran contextuel à affichage instantané du banc d'essai, et l'information détaillée apparaît sur le tableau de bord de l'ordinateur personnel.



Automatisation RFID du réglage du gaz d'étalonnage, des alertes d'état et de la traçabilité.

L'information nécessaire concernant la bouteille de gaz d'étalonnage, laquelle assure un parfait étalonnage, est automatiquement entré dans le système si l'on utilise des bouteilles de gaz étiquetés RFID. De cette façon, les utilisateurs peuvent jouir d'un système dont le réglage est exceptionnellement facile. Le manomètre de pression de gaz sur écran montre de manière simultanée les multiples variables d'état de la bouteille.



Indicateurs visuels sur le système et le logiciel GALAXY GX2.

L'état du détecteur "en un coup d'œil" est assuré par l'entremise de divers indicateurs lumineux: voyant DEL de réussite/échec du test au banc d'essai, voyants lumineux de la progression de la charge sur le multichargeur, et bande lumineuse de la bouteille sur la console électronique pour bouteille d'étalonnage, affichant la faible concentration de gaz d'étalonnage s'il y a lieu, ainsi que l'avertissement de la date limite d'expiration (fin de validité).

Logiciels Link Pro MSA et Link MSA

Le module d'interface logicielle a été entièrement repensé pour assurer un réglage plus efficace, configurer rapidement les valeurs de consigne de chaque détecteur et sauvegarder les paramètres. Les étalonnages dont la date d'échéance est passée due, ainsi que les tests ponctuels de calibrage en retard, font l'objet d'un rappel par notifications courriel envoyées par le logiciel Link Pro MSA via une connexion réseau active. Le banc d'essai principal assure l'envoi de courriels selon un calendrier précis qui se base sur les conditions et événements propres à chaque détecteur.



MSA, UNE SOCIÉTÉ RÉVOLUE ET ENGAGÉE: MSA S'ENGAGE À EMPLOYER TOUS SES EFFORTS À INTÉGRER DANS LA CONCEPTION ET LA FABRICATION DE SES INSTRUMENTS LES DERNIÈRES TECHNIQUES DE POINTE EN MATIÈRE DE DÉTECTION, LE TOUT EN VUE DE DÉMONTRER SES CAPACITÉS ET SON EXPERTISE POUR RELEVER LES DÉFIS QUI SONT LES VÔTRES TOUCHANT LES DÉTECTEURS DE GAZ PORTATIFS.



Plateforme globale – grand choix de langues

Le système multilingue propose un choix de 18 langues pour répondre aux besoins de la communauté internationale. On peut changer de langue facilement directement sur l'écran tactile. En dehors de l'anglais, la sélection reflète les langues les plus parlées à travers le monde.



Réduction significative du coût associé à la propriété

Le système offre plus de 50% de réduction au chapitre du coût associé à la propriété. Cette réduction reflète la baisse des dépenses d'étalonnage afférentes à l'utilisation des capteurs XCell haut rendement de MSA. En conséquence, les essais complets de toute la gamme des détecteurs de gaz ALTAIR s'effectuent plus rapidement et plus efficacement.

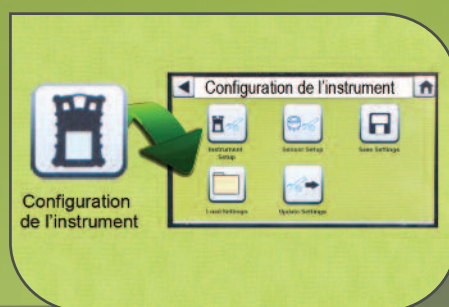
Mise à l'essai simultanée de 10 détecteurs de gaz maximum

Réalisez l'étalonnage de 10 détecteurs de gaz maximum simultanément, dans un temps inférieur à la durée de temps que ça prend à la plupart des unités concurrentes pour effectuer l'étalonnage d'un seul détecteur. Le procédé d'écoulement de gaz breveté permet d'augmenter la pression provenant du régulateur de débit à la demande et délivrer un débit gazeux constant au détecteur testé, jusqu'à concurrence de 10 unités. Le système autorise le branchement de 10 bancs d'essai et quatre socles-supports de bouteilles maximum dans le but d'effectuer les essais simultanés.



Configuration sûre des détecteurs de gaz par effleurement des boutons de commande

Le système d'essai automatisé GALAXY GX2 autorise les utilisateurs à configurer directement au banc d'essai de nombreux paramètres contrôlant les bouteilles de gaz et les détecteurs de gaz. Ces paramètres qu'on peut sauvegarder sur un fichier réutilisable sont conservés en mémoire numérique USB sécuritaire; aucun fichier de paramètres de détecteur de gaz n'est préservé localement.



Technologie de détection XCell de MSA

Le système d'essai automatisé GALAXY GX2 est optimisé pour être utilisés avec les capteurs XCell haute performance de MSA. Les capteurs sont pourvus de la fonction d'avertissement de "fin de vie utile du capteur". La durée de vie utile type est de quatre ans pour les capteurs de gaz combustibles, O₂, CO/H₂S et SO₂, et de plus de trois ans pour les capteurs de NH₃ et Cl₂. Les essais ponctuels de calibrage (tests "bump") sont réalisés en moins de 15 secondes, l'étalonnage au gaz de réglage de sensibilité est complété en 60 secondes, et la réponse du capteur ainsi que la durée d'effacement se font en 15 secondes pour la plupart des configurations des capteurs communs.

Vos détecteurs multigaz de MSA sont toujours prêts à l'emploi*

Les détecteurs multigaz ALTAIR 4X et ALTAIR 5X peuvent être utilisés dans l'immédiat. Si vous devez faire face à une situation d'urgence dans un court délai, ces unités de détection sont prêtes à être déployées dans le temps de le dire. Idéal pour toutes vos applications d'urgence.



* Communiquez avec votre représentant local des ventes au sujet de leur disponibilité.

Renseignements sur la commande du système GALAXY GX2

Banc d'essai du système GALAXY GX2				
	1 valvule (à utiliser avec 1 bouteille de gaz d'étalonnage)		4 valvules (à utiliser avec 1 à 4 bouteilles de gaz d'étalonnage)	
	À recharge*	SANS recharge	À recharge*	SANS recharge
Détecteur d'un seul gaz ALTAIR/ALTAIR PRO	–	10128644	–	10128643
Détecteur multigaz ALTAIR 4/4X	10128630	10128642	10128629	10128641
Détecteur multigaz ALTAIR 5/5X	10128626	10128628	10128625	10128627

*Communiquez avec votre représentant local des ventes au sujet de leur disponibilité.

Le banc d'essai du système GALAXY GX2 est livré avec prises préconfigurées, ardoillons, filtre d'air pur, bloc d'alimentation avec prise correspondante, trousse de pièces de rechange (tuyau pour gaz, ardoillons et prises), câble Ethernet (câble court pour assurer la connexion entre les bancs d'essai), et protecteur d'écran. SVP consultez l'information relative à la commande ci-dessous pour en savoir plus sur les éléments du système, y compris la console électronique de support pour bouteille (avec régulateur) ou la console non-électronique de support bouteille (sans régulateur), le logiciel Link Pro de MSA, une clé de sûreté USB numérique, un couvercle, et un multichargeur.

Accessoires

N° pièce	Description
10105756	Console-support électronique pour bouteille
10125135	Console-support non électronique pour bouteille
10127111	Carte SD de 4 GO
10123938	Clé pour logiciel Link Pro de MSA
10123937	Clé de sûreté USB numérique
10125907	Embout d'extrémité
10127422	Multichargeur pour détecteur ALTAIR 4/4X, AN.
10127427	Multichargeur pour détecteur ALTAIR 5/5X, AN.
10127808	Étiquette ou reçu/ imprimante à étiquettes
10127807	Câble d'imprimante
10126437	Rouleau d'étiquettes autocollantes pour détecteur
10126438	Rouleau d'étiquettes autocollantes et reçus
10127112	Guide de démarrage rapide en papier contrecollé
10127518	Câble Ethernet 12 po (TBR) assurant la connexion d'un banc d'essai à un autre
10126657	Nécessaire d'attaches boulonnées DIN (2 pinces-attaches et vis par trousse)
10062364	Rail DIN de type Omega, longueur de 0,5 m, perforé, en acier galvanisé
10062365	Rail DIN de type Omega, longueur de 1 m, perforé, en acier galvanisé
10062366	Rail DIN de type Omega, longueur de 2 m, perforé, en acier galvanisé
10082834	Clé électronique "dongle" USB à IR (à utiliser avec le logiciel Link de MSA)
10034391	Régulateur de débit à la demande (universel)
710289	Régulateur de débit à la demande de grande capacité (<3000 psi)
10126268	Adaptateur d'alimentation pour véhicule

Gaz d'étalonnage

N° pièce	Description
10048280	Bouteille de gaz d'étalonnage (34L) : 1,45% CH4, 15% O2, 60 ppm de CO, 20 ppm H2S
10045035	Bouteille de gaz d'étalonnage (54L) : 1,45% CH4, 15% O2, 60 ppm de CO, 20 ppm H2S
10117738	Bouteille de gaz d'étalonnage (58L) : 1,45% CH4, 15% O2, 60 ppm de CO, 20 ppm H2S, 10 ppm de SO2
10098855	Bouteille de gaz d'étalonnage (34L) : 1,45% CH4, 15% O2, 60 ppm de CO, 20 ppm H2S, 10 ppm de SO2
10103262	Bouteille de gaz d'étalonnage (58L) : 1,45% CH4, 15% O2, 60 ppm de CO, 20 ppm H2S, 2,5% de CO2

Spécifications techniques

Température de fonctionnement	Système GALAXY GX2	0 à 40°C
Arrivée de la puissance électrique absorbée	Module d'alimentation	100-240 VCA, 47-63 Hz
	Module pour véhicule en option	9-32 VCC
Caractéristiques physiques	Banc d'essai	Hauteur : 11,80 po (299,72 mm)
		Largeur : 6,50 po (165,10 mm)
		Profondeur : 7,90 po (200,66 mm)
	Matériau: polystyrène-butadiène-acrylonitrile	
	Console-support pour bouteille	Hauteur : 11,80 po (299,72 mm)
		Largeur : 6,50 po (165,10 mm)
		Profondeur : 6,10 po (154,94 mm)
	Matériau: polystyrène-butadiène-acrylonitrile	
	Multichargeur	Hauteur : 11,80 po (299,72 mm)
Largeur : 6,50 po (165,10 mm)		
Profondeur : 6,44 po (163,58 mm)		
Matériau: polystyrène-butadiène-acrylonitrile		

Avis : Cette feuille d'information ne renferme qu'une description générale des produits ci-inclus. Bien que les capacités de rendement et d'utilisation y soient décrites en détail, ces produits ne doivent être utilisés que par un personnel dûment formé et qualifié, uniquement après avoir lu attentivement et compris toutes les instructions, étiquettes et autres informations complémentaires accompagnant ces produits, et après avoir pris connaissance de tous les avertissements, mises en garde et précautions fournis afin de respecter à la lettre. Ces produits ne doivent être utilisés sous aucun prétexte par des personnes non qualifiées et sans formation adéquate. Seuls les documents d'information pertinents renferment les renseignements complets et détaillés relatifs à l'emploi et à l'entretien de ces produits.



ID 0818-18 (Can. Fr.) / Septembre 2012
© MSA 2012 Imprimé au Canada

Centre corporatif MSA
1000 Cranberry Woods Drive,
Cranberry Township, PA 16066
Tél. : (724) 776-8600
www.MSAafety.com
Centre de service à la clientèle des États-Unis
Tél. : 1 (800) MSA-2222
Télééc. : 1 (800) 967-0398
MSA Canada
Tél. : 1 (800) 672-2222
Télééc. : 1 (800) 967-0398

MSA Mexique
Tél. : 01-800-672-7222
Télééc. : 52-44-2227-3943
MSA International
Tél. : (724) 776-8626
Sans frais : 1 (800) 672-7777
Télééc. : (724) 741-1559



MSA
The Safety Company